

Ikona	Popis činnosti	Ikona	Popis činnosti
	<b>Průvodce zadáním podmínky</b> pro vyhledání.		<b>Ruší.</b> Seznam dokumentů rušených aktuálním dokumentem. <b>Ctrl+Alt+F8</b>
	<b>Zadání podmínek</b> - všechny podmínky pro hledání v názvech i textech (celková obrazovka „pro zadání“). <b>Ctrl+E/Ctrl+Z</b>		<b>Rušen.</b> Seznam dokumentů rušících aktuální dokument. <b>Ctrl+Alt+F9</b>
	<b>Zadání v textu.</b> Zadání slov a slovních spojení pro vyhledávání v textech. <b>Ctrl+T</b>		<b>Nadřazené.</b> Seznam dokumentů nadřazených aktuálnímu dokumentu - pouze seznam. <b>Ctrl+Alt+F6</b>
	<b>Zadání v názvu.</b> Zadání slovního spojení a podmínek pro vyhledávání v názvech nebo podle jednáčího čísla. <b>Ctrl+N</b>		<b>Podřazené.</b> Seznam dokumentů podřazených (prováděcích) aktuálnímu dokumentu - pouze seznam. <b>Ctrl+Alt+F7</b>
	Zadání pomocí plné <b>identifikace</b> čísla pro vyhledání dokumentu. <b>Ctrl+I</b>		Nalezne <b>aktuální znění</b> předpisu k datu platnosti. <b>Ctrl+Alt+F11</b>
	<b>Zkratky.</b> Zadání pomocí zkratk, možnost vytvoření nových zkratk. <b>Ctrl+K</b>		Nalezne původní nebo <b>předcházející znění</b> aktuálního dokumentu. <b>Ctrl+Alt+F12</b>
	<b>Typ předpisu.</b> Menu pro výběr dokumentů podle typu (zákon, vyhláška ...).		Seznam <b>úplných znění</b> aktuálního dokumentu (doplňků). <b>Ctrl+Alt+F10</b>
	<b>Autor předpisu.</b> Menu pro výběr dokumentů podle autorů.		<b>Textové změny.</b> Zobrazení změn dle analýzy textu. Pouze seznam dokumentů. <b>Ctrl+G</b>
	<b>Věcné zařazení</b> předpisů ze sbírky zákonů.		<b>Textově podřazené.</b> Zobrazení podřazených předpisů dle analýzy textu. Pouze seznam dokumentů.
	<b>Rejstřík judikátů.</b> Menu pro výběr dle věcného zařazení pro judikáty.		<b>Judikáty k předpisu.</b> Zobrazení judikátů k danému textu. Pouze seznam dokumentů. <b>Ctrl+W</b>
	<b>Sbírka.</b> Menu pro výběr dokumentu dle typu sbírky.		<b>Změny celého předpisu</b> dle analýzy textu. <b>Seznam</b> dokumentů.
	<b>Rok vydání.</b> Dialog pro zadání rozmezí let.		<b>Zrušení celého předpisu</b> dle analýzy textu. Pouze <b>seznam</b> dokumentů.
	<b>Platnost.</b> Dialog pro výběr dokumentu dle platnosti podle systému LexGalaxy.		Seznam <b>nově vydaných dokumentů</b> od poslední aktualizace.
	<b>Historický filtr.</b> Vyhledání právního stavu ke zvolenému dni nebo aktuálního znění.		Seznam <b>nově účinných předpisů</b> od poslední aktualizace.
	<b>Volba souborů dokumentů</b> („právních knih“) pro vyhledání (pro právě tvořenou podmínku).		Seznam <b>předpisů</b> , které nabudou účinnosti <b>do jednoho měsíce</b> od dnešního data.
	Nové <b>vyhledání</b> dle aktuálního (posledního) zadání. <b>Ctrl+Enter</b>		Nové <b>účinné</b> předpisy za zvolené období.
	Vyhledání dle podmínky <b>do stejného</b> výsledkového okna.		Nové <b>vydané</b> předpisy za zvolené období.
	Vymazání všech nastavených <b>podmínek (reset)</b> . <b>Alt+F3</b>		Otevře okno s <b>následující</b> nalezenou <b>jednotkou</b> - hledaným výrazem (sloven). <b>F8</b>
	Zavře všechna okna a <b>vymaže</b> nastavené podmínky. <b>Alt+Shift+F3</b>		Otevře okno s <b>předchozí</b> nalezenou <b>jednotkou</b> - hledaným výrazem (sloven). <b>Shift+F8</b>
	Otevře <b>uloženou podmínku</b> (z disku, diskety ...).		Posun na <b>další výskyt</b> výrazu v předpisu zobrazeném v okně. <b>F9</b>
	Uloží <b>podmínku</b> na disk pro další použití. <b>Ctrl+U</b>		Posun na <b>předchozí nalezený výskyt</b> výrazu v předpisu zobrazeném v okně. <b>Shift+F</b>
	<b>Účinnost aktuálního předpisu.</b> <b>Ctrl+Alt+F2</b>		Zobrazí <b>následující paragraf</b> v dokumentu v novém okně. <b>F3</b>
	Zobrazí seznam dokumentů, které aktuální <b>předpis mění</b> . <b>Ctrl+Alt+F4</b>		Zobrazí <b>předchozí paragraf</b> v dokumentu. <b>Shift+F3</b>
	Zobrazí seznam dokumentů, kterými je aktuální <b>předpis měněn</b> . <b>Ctrl+Alt+F5</b>		Zobrazí <b>celý dokument</b> , který je prohlížen. Použije dynamickou vazbu k obsahu. <b>F4</b>

Ikona	Popis činnosti	Ikona	Popis činnosti
	Rekonstrukce obsahu (indexu) dokumentu. <b>Ctrl+R</b>		Dle typu aktivního okna nastavuje <b>procházení jednotek/výrazů</b> nebo odkazů <b>od začátku</b> . <b>F12</b>
	Originální text dokumentu v úplné podobě - formát PDF ("kopie sbírky").		Dle typu aktivního okna nastavuje <b>procházení jednotek/výrazů</b> nebo odkazů na první <b>od kurzoru</b> . <b>Shift+F12</b>
	Nalezení zadaného řetězce v aktivním okně. <b>Ctrl+F</b>		Dle typu aktivního okna nastavuje <b>procházení jednotek/výrazů</b> nebo odkazů <b>od konce</b> . <b>Ctrl+F12</b>
	Znovu hledat zadaný řetězec - v aktuální okně. <b>Ctrl+L</b>		Otevře nápovědu s významem <b>odkazových písmen</b> .
	Nalezení zadaného paragrafu, článku nebo poznámky v aktuálním dokumentu. <b>Ctrl+Alt+F</b>		Otevře nápovědu s <b>manuálem „První kroky s LexGalaxy“</b> .
	Nalezne znění paragrafu k zadanému datu.		Kontextová (bublinková) <b>nápověda pro</b> následně vybranou <b>položku</b> .
	Nalezne aktuální znění paragrafu.		Otevře nápovědu s významem <b>zkratk sbírek zákonů</b> .
	Nalezne aktuální znění celého předpisu a zobrazí celý jeho text.		<b>Tisk</b> . <b>Ctrl+P</b>
	Nalezne znění celého předpisu k zadanému dni a zobrazí celý text.		<b>Náhled před tiskem</b> - příprava chvíli trvá.
	Nalezne předcházející - původní znění celého předpisu a zobrazí celý text.		Při zatržení se <b>tisknou odkazy</b> (odkazová písmena) v <b>tiskových</b> a všech dalších (Word, RTF, text) <b>výstupech</b> .
	Umožní <b>přidat</b> aktuální dokument do seznamu zkratk, jako další <b>zkratku</b> .		<b>Otevřít tiskový výstup v MS Wordu</b> . Obsah aktuálního okna se otevře v textovém editoru nastaveném na práci s RTF soubory (obvykle MS Word).
	Otevřít odkaz na dokument / zobrazit poznámku. Enter.		<b>Exportuje tiskový výstup</b> - uloží obsah aktuálního okna na disk ve formátu <b>RTF</b> .
	Otevře <b>judikátový odkaz</b> . Zobrazení odkazu na judikát. <b>Ctrl+J</b>		<b>Exportuje tiskový výstup</b> - uloží obsah aktuálního okna na disk ve formátu <b>TXT</b> .
	Zobrazení aktuálního seznamu odkazů. <b>Ctrl+O</b>		<b>Odešle tiskový výstup</b> - obsah aktuálního okna pomocí elektronické pošty ( <b>E-mailem</b> ).
	Zobrazení následujícího ( <b>dalšího</b> ) textu odkazu. <b>Alt+End</b>		<b>Odešle aktuální podmínku</b> pomocí elektronické pošty ( <b>E-mailem</b> ).
	Zobrazení <b>předchozího</b> textu odkazu. <b>Alt+Home</b>		<b>Zkopíruje označený text</b> do schránky. <b>Ctrl+C / Ctrl+Ins</b>
	Srovnání všech otevřených oken do <b>dlaždicového svislého</b> uspořádání.		Pokud je položka zatržená, <b>použije se při hledání redukční archiv</b> .
	Zavření všech oken.		<b>Zobrazí / zavře redukční archiv</b> .
	Přepnutí do <b>dalšího okna</b> .		<b>Načte obsah redukčního archivu</b> ze souboru.
	Přepnutí do <b>předchozího okna</b> .		<b>Uloží obsah redukčního archivu</b> do souboru.
	Označí všechny položky v seznamu. <b>Ctrl+A</b>		<b>Ukázání</b> - otevření okna s <b>následujícím slovem (jednotkou)</b> uloženou v <b>redukčním archivu</b> . <b>Ctrl+F8</b>
	Zruší označení všech položek v seznamu. <b>Ctrl+Shift+A / Del</b>		<b>Ukázání</b> - otevření okna s <b>předchozím slovem (jednotkou)</b> v <b>redukčním archivu</b> . <b>Ctrl+Shift+F8</b>
	Inverze <b>označených položek</b> v seznamu.		Přeneše ( <b>vloží</b> ) <b>označené položky</b> do <b>redukčního archivu</b> se <b>vším</b> . <b>Ctrl+Ins</b>
	Otevření okna s <b>první nalezenou jednotkou</b> / dokumentem.		Přeneše ( <b>vloží</b> ) <b>celý seznam</b> - všechny, i neoznačené položky do <b>redukčního archivu</b> se <b>vším</b> .

Ikona	Popis činnosti	Ikona	Popis činnosti
	Otevření okna s <b>poslední nalezen jednotkou</b> / dokumentem.		<b>Vloží aktuální paragraf do redukčního archivu.</b>
	Přeneše ( <b>vloží</b> ) <b>aktuální položku do redukčního archivu se vším.</b> <b>Ctrl+Shift+Ins</b>		Nastaví písmo pomocného okna (označený text) na <b>podtržené</b> .
	<b>Otevření / zavření pomocného okna</b> (schránka - Clipboard).		Nastaví písmo pomocného okna (označený text) na <b>přeshkrtnuté</b> .
	<b>Vymaže obsah pomocného okna.</b>		Srovná aktuální, nebo vybrané odstavce pomocného okna na <b>levý okraj - doleva</b> .
	<b>Vloží celý obsah aktuálního okna, nebo označený blok textu, do pomocného okna.</b>		Srovná aktuální, nebo vybrané odstavce pomocného okna na <b>pravý okraj - doprava</b> .
	<b>Načte obsah pomocného okna ze souboru.</b>		Srovná aktuální, nebo vybrané odstavce pomocného okna na <b>střed</b> .
	<b>Uloží obsah pomocného okna do souboru.</b>		Při zatržení se v nově otevřeném okně <b>zobrazí odkazová písmena v textu</b> .
	<b>Zpět.</b>		<b>Dynamické zobrazování aktuálního okna.</b>
	<b>Vložit.</b>		<b>Nastavení předvoleb programu.</b>
	Výběr typu <b>písma (fontu)</b> pomocného okna.		<b>Nastaví všechny položky programu do předvoleného stavu</b> (původního nastavení jako po instalaci).
	Nastaví písmo pomocného okna (označený text) na <b>tučné</b> .		<b>Ukončení práce s LexGalaxy.</b> <b>Alt+X / Alt+F4</b>
	Nastaví písmo pomocného okna (označený text) na <b>kurzívu</b> .		<b>POZOR! Ukončení práce s LexGalaxy bez jakýchkoli otázek a bez uložení podmínek.</b> <b>Alt+Shift+X / Alt+Shift+F4</b>

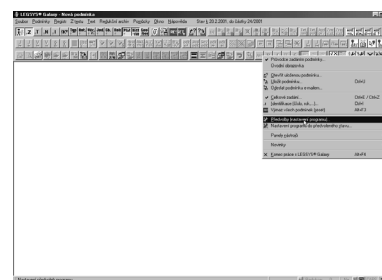
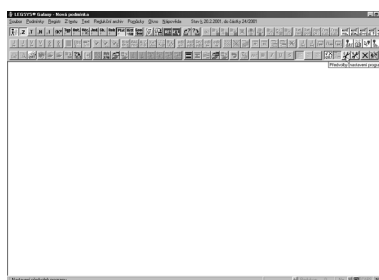
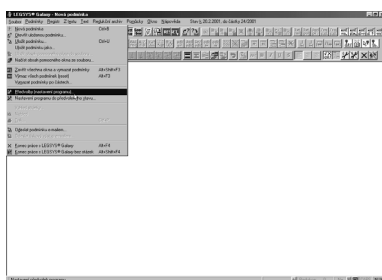
## Změna nastavení panelů nástrojů:

1.krok:

Levé tlačítko

Levé Tlačítko

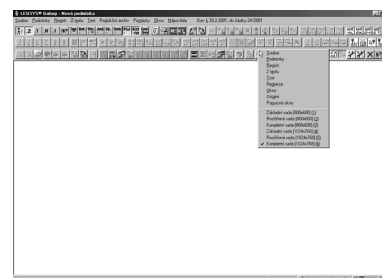
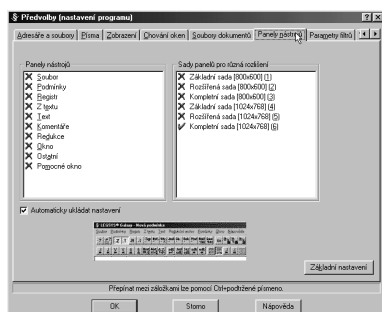
Pravé Tlačítko mimo ikony

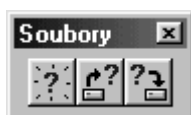


2.krok:

Přímo:

Pravým tlačítkem na lištu na ikony





Soubory (otevření, uložení podmínky ...).



Podmínky vyhledávání.



Práce s registrem (mění, měněn ...).



Vyplývající z textu (analýza odkazů).



Práce s textem a časovým zněním.



Ostatní (vyhledávání, reset, tisk atd.)



Práce s pomocným oknem a textem v něm.



Seznamy nově přidávaných / účinných dokumentů.



Práce s nápovědou.



Redukční archiv.



Výstup (tisk, export do textového editoru, e-mail ...).



Nastavení vzhledu **LexGalaxy**.



Ukončení programu.