



Ikona	Popis činnosti	Ikona	Popis činnosti
	Průvodce zadáním podmínky pro vyhledání.		Ruší. Seznam dokumentů rušených aktuálním dokumentem. Ctrl+Alt+F8
	Zadání podmínek - všechny podmínky pro hledání v názvech i textech (celková obrazovka „pro zadání“). Ctrl+E/Ctrl+Z		Rušen. Seznam dokumentů rušících aktuální dokument. Ctrl+Alt+F9
	Zadání v textu. Zadání slov a slovních spojení pro vyhledávání v textech. Ctrl+T		Nadřazené. Seznam dokumentů nadřazených aktuálnímu dokumentu - pouze seznam. Ctrl+Alt+F6
	Zadání v názvu. Zadání slovního spojení a podmínek pro vyhledávání v názvech nebo podle jednáčích čísla. Ctrl+N		Podřazené. Seznam dokumentů podřazených (prováděcích) aktuálnímu dokumentu - pouze seznam. Ctrl+Alt+F7
	Zadání pomocí plné identifikace čísla pro vyhledání dokumentu. Ctrl+I		Nalezne aktuální znění předpisu k datu platnosti. Ctrl+Alt+F11
	Zkratky. Zadání pomocí zkratk, možnost vytvoření nových zkratk. Ctrl+K		Nalezne původní nebo předcházející znění aktuálního dokumentu. Ctrl+Alt+F12
	Typ předpisu. Menu pro výběr dokumentů podle typu (zákon, vyhláška ...).		Seznam úplných znění aktuálního dokumentu (doplňků). Ctrl+Alt+F10
	Autor předpisu. Menu pro výběr dokumentů podle autorů.		Textové změny. Zobrazení změn dle analýzy textu. Pouze seznam dokumentů. Ctrl+G
	Věcné zařazení předpisů ze sbírky zákonů.		Textově podřazené. Zobrazení podřazených předpisů dle analýzy textu. Pouze seznam dokumentů.
	Rejstřík judikátů. Menu pro výběr dle věcného zařazení pro judikáty.		Judikáty k předpisu. Zobrazení judikátů k danému textu. Pouze seznam dokumentů. Ctrl+W
	Sbírka. Menu pro výběr dokumentu dle typu sbírky.		Změny celého předpisu dle analýzy textu. Seznam dokumentů.
	Rok vydání. Dialog pro zadání rozmezí let.		Zrušení celého předpisu dle analýzy textu. Pouze seznam dokumentů.
	Platnost. Dialog pro výběr dokumentu dle platnosti podle systému LexGalaxy.		Seznam nově vydaných dokumentů od poslední aktualizace.
	Historický filtr. Vyhledání právního stavu ke zvolenému dni nebo aktuálního znění.		Seznam nově účinných předpisů od poslední aktualizace.
	Volba souborů dokumentů („právních knih“) pro vyhledání (pro právě tvořenou podmínku).		Seznam předpisů , které nabudou účinnosti do jednoho měsíce od dnešního data.
	Nové vyhledání dle aktuálního (posledního) zadání. Ctrl+Enter		Nově účinné předpisy za zvolené období .
	Vyhledání dle podmínky do stejného výsledkového okna.		Nově vydané předpisy za zvolené období .

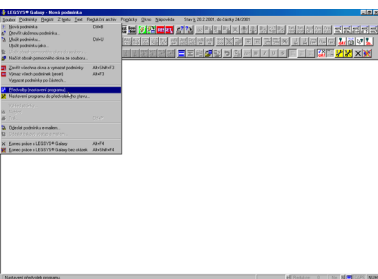
Ikona	Popis činnosti	Ikona	Popis činnosti
	Vymazání všech nastavených podmínek (reset). Alt+F3		Otevře okno s následující nalezenou jednotkou - hledaným výrazem (slovem). F8
	Zavře všechna okna a vymaže nastavené podmínky. Alt+Shift+F3		Otevře okno s předchozí nalezenou jednotkou - hledaným výrazem (slovem). Shift+F8
	Otevře uloženou podmínku (z disku, diskety...).		Posun na další výskyt výrazu v předpisu zobrazeném v okně . F9
	Uloží podmínku na disk pro další použití. Ctrl+U		Posun na předchozí nalezený výskyt výrazu v předpisu zobrazeném v okně . Shift+F
	Účinnost aktuálního předpisu. Ctrl+Alt+F2		Zobrazí následující paragraf v dokumentu v novém okně. F3
	Zobrazí seznam dokumentů, které aktuální předpis mění . Ctrl+Alt+F4		Zobrazí předchozí paragraf v dokumentu. Shift+F3
	Zobrazí seznam dokumentů, kterými je aktuální předpis měněn . Ctrl+Alt+F5		Zobrazí celý dokument , který je prohlížen. Použije dynamickou vazbu k obsahu. F4
	Rekonstrukce obsahu (indexu) dokumentu. Ctrl+R		Dle typu aktivního okna nastavuje procházení jednotek/výrazů nebo odkazů od začátku . F12
	Originální text dokumentu v úplné podobě - formát PDF ("kopie sbírky").		Dle typu aktivního okna nastavuje procházení jednotek/výrazů nebo odkazů na první od kurzoru . Shift+F12
	Nalezení zadaného řetězce v aktivním okně. Ctrl+F		Dle typu aktivního okna nastavuje procházení jednotek/výrazů nebo odkazů od konce . Ctrl+F12
	Znovu hledat zadaný řetězec - v aktuální okně. Ctrl+L		Otevře nápovědu s významem odkazových písmen .
	Nalezení zadaného paragrafu , článku nebo poznámky v aktuálním dokumentu. Ctrl+Alt+F		Otevře nápovědu s manuálem „První kroky s LexGalaxy“ .
	Nalezne znění paragrafu k zadanému datu .		Kontextová (bublínková) nápověda pro následně vybranou položku .
	Nalezne aktuální znění paragrafu .		Otevře nápovědu s významem zkratk sbírek zákonů .
	Nalezne aktuální znění celého předpisu a zobrazí celý jeho text .		Tisk. Ctrl+P
	Nalezne znění celého předpisu k zadanému dni a zobrazí celý text .		Náhled před tiskem - příprava chvíli trvá.

Ikona	Popis činnosti	Ikona	Popis činnosti
	Nalezne předcházející - původní znění celého předpisu a zobrazí celý text.		Při zatržení se tisknou odkazy (odkazová písmena) v tiskových a všech dalších (Word, RTF, text) výstupech .
	Umožní přidat aktuální dokument do seznamu zkratk, jako další zkratku .		Otevřít tiskový výstup v MS Wordu. Obsah aktuálního okna se otevře v textovém editoru nastaveném na práci s RTF soubory (obvykle MS Word).
	Otevřít odkaz na dokument / zobrazit poznámku. Enter.		Exportuje tiskový výstup - uloží obsah aktuálního okna na disk ve formátu RTF.
	Otevře judikátový odkaz . Zobrazení odkazu na judikát. Ctrl+J		Exportuje tiskový výstup - uloží obsah aktuálního okna na disk ve formátu TXT.
	Zobrazení aktuálního seznamu odkazů . Ctrl+O		Odešle tiskový výstup - obsah aktuálního okna pomocí elektronické pošty (E-mailem).
	Zobrazení následujícího (dalšího) textu odkazu. Alt+End		Odešle aktuální podmínku pomocí elektronické pošty (E-mailem).
	Zobrazení předchozího textu odkazu . Alt+Home		Zkopíruje označený text do schránky. Ctrl+C / Ctrl+Ins
	Srovnání všech otevřených oken do dlaždicového svislého uspořádání.		Pokud je položka zatržena, použije se při hledání redukční archiv .
	Zavření všech oken.		Zobrazí / zavře redukční archiv .
	Přepnutí do dalšího okna .		Načte obsah redukčního archivu ze souboru.
	Přepnutí do předchozího okna .		Uloží obsah redukčního archivu do souboru.
	Označí všechny položky v seznamu. Ctrl+A		Ukázání - otevření okna s následujícím slovem (jednotkou) uloženou v redukčním archivu . Ctrl+F8
	Zruší označení všech položek v seznamu. Ctrl+Shift+A / Del		Ukázání - otevření okna s předchozím slovem (jednotkou) v redukčním archivu . Ctrl+Shift+F8
	Inverze označených položek v seznamu.		Přenes (vloží) označené položky do redukčního archivu se vším . Ctrl+Ins
	Otevření okna s první nalezenou jednotkou / dokumentem.		Přenes (vloží) celý seznam - všechny, i neoznačené položky do redukčního archivu se vším .
	Otevření okna s poslední nalezenou jednotkou / dokumentem.		Vloží aktuální paragraf do redukčního archivu.

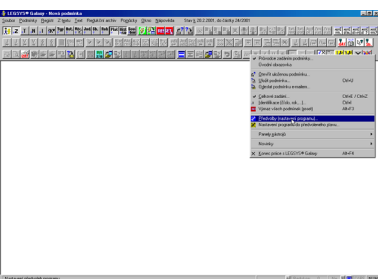
Ikona	Popis činnosti	Ikona	Popis činnosti
	Přenes (vloží) aktuální položku do redukčního archivu se vším . Ctrl+Shift+Ins		Nastaví písmo pomocného okna (označený text) na podtržené .
	Otevření / zavření pomocného okna (schránka - Clipboard).		Nastaví písmo pomocného okna (označený text) na přeškrtnuté .
	Vymaže obsah pomocného okna .		Srovná aktuální, nebo vybrané odstavce pomocného okna na levý okraj - doleva .
	Vloží celý obsah aktuálního okna , nebo označený blok textu, do pomocného okna .		Srovná aktuální, nebo vybrané odstavce pomocného okna na pravý okraj - doprava .
	Načte obsah pomocného okna ze souboru .		Srovná aktuální, nebo vybrané odstavce pomocného okna na střed .
	Uloží obsah pomocného okna do souboru .		Při zatržení se v nově otevřeném okně zobrazí odkazová písmena v textu .
	Zpět .		Dynamické zobrazování aktuálního okna .
	Vložit .		Nastavení předvoleb programu .
	Výběr typu písma (fontu) pomocného okna.		Nastaví všechny položky programu do předvoleného stavu (původního nastavení jako po instalaci).
	Nastaví písmo pomocného okna (označený text) na tučné .		Ukončení práce s LexGalaxy Galaxy . Alt+X / Alt+F4
	Nastaví písmo pomocného okna (označený text) na kurzívu .		POZOR! Ukončení práce s LexGalaxy bez jakýchkoli otázek a bez uložení podmínek . Alt+Shift+Z

Změna nastavení panelů nástrojů:

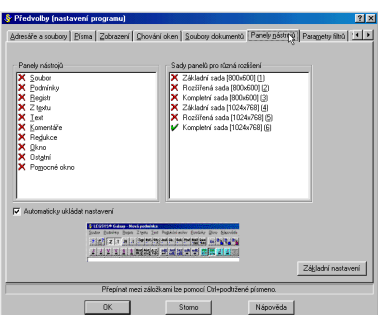
1. krok:



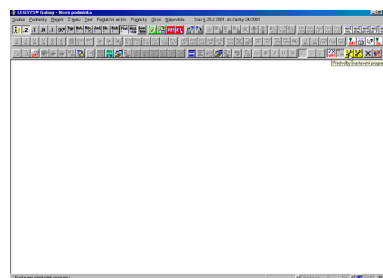
Levé tlačítko
Pravé Tlačítko mimo ikony



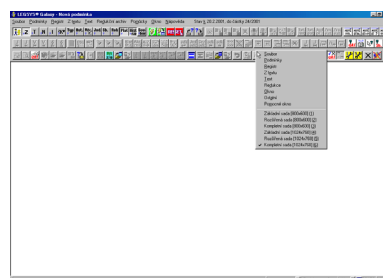
2. krok:



Pravým tlačítkem na lištu na

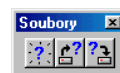


Levé Tlačítko



ikony

Přímo:



Soubory (otevření, uložení podmínky ...).



Podmínky vyhledávání.



Práce s registrem (měni, měněn ...).



Vyplyvající z textu (analýza odkazů).



Práce s textem a časovým zněním.



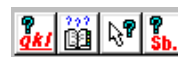
Ostatní (vyhledávání, reset, tisk atd.)



Práce s pomocným oknem a textem v něm.



Seznamy nově přidanych / účinných dokumentů.



Práce s nápovědou.



Redukční archiv.



Výstup (tisk, export do textového editoru, e-mail ...).

Nastavení vzhledu *LexGalaxy*

Ukončení programu.